

**AKTIV DURCH
DIE WOCHEN!**

**SPORTPARK
RABENBERG**

**DER ORT
FÜR
SPORT
SPORTPARK
RABENBERG**

*Dein aktiver Urlaub
auf dem Rabenberg.*

**SPORTPARK
RABENBERG**

AKTIV DURCH DIE WOCHEN!

Anmeldung für die Kurse an unserer Rezeption.
Pro Tag wird mindestens ein **kostenpflichtiges** Kursangebot durchgeführt.
Beachten Sie, dass die Outdoorkurse und die Geräteausleihe
witterungsabhängig sind - es steht ein Alternativprogramm zur Verfügung.

WOCHE
04.05.-10.05.2026

Montag, 04.05.2026

KLETTERN KLETTERWAND

10:00–11:00 Uhr Sporthalle 2



8, Euro
pro Person

SCHWIMMEN IN 25M-HALLE

08:30–09:30 Uhr & 18:00–19:00 Uhr*

SAUNANUTZUNG

Nach Absprache mit der Rezeption

AUSLEIHE VON OUTDOOR-EQUIPMENT

Nach Absprache mit der Rezeption

* zusätzliche Schwimmzeiten finden Sie an unserer Monitorwand

Dienstag, 05.05.2026

SCHWIMMEN IN 25M-HALLE

13:00–14:00 Uhr & 19:00–20:00 Uhr*

SAUNANUTZUNG

Nach Absprache mit der Rezeption

AUSLEIHE VON OUTDOOR-EQUIPMENT

Nach Absprache mit der Rezeption

* zusätzliche Schwimmzeiten finden Sie an unserer Monitorwand

TABATA

15:45–16:45 Uhr Sporthalle 2



8, Euro
pro Person

Mittwoch, 06.05.2026

YOGA

10:30–11:30 Uhr Gymnastikraum



8, Euro
pro Person

SCHWIMMEN IN 25M-HALLE

12:00–13:00 Uhr & 19:00–20:00 Uhr*

SAUNANUTZUNG

Nach Absprache mit der Rezeption

AUSLEIHE VON OUTDOOR-EQUIPMENT

Nach Absprache mit der Rezeption

* zusätzliche Schwimmzeiten finden Sie an unserer Monitorwand

Donnerstag, 07.05.2026

SCHWIMMEN IN 25M-HALLE

13:30–14:30 Uhr & 18:15–20:00 Uhr*

SAUNANUTZUNG

Nach Absprache mit der Rezeption

AUSLEIHE VON OUTDOOR-EQUIPMENT

Nach Absprache mit der Rezeption

* zusätzliche Schwimmzeiten finden Sie an unserer Monitorwand

MIRIQUIDI BIKETOUR

13:30–14:30 Uhr Treffpunkt Rezeption



12, Euro
pro Person

AKTIV DURCH DIE WOCHE!

Anmeldung für die Kurse an unserer Rezeption.
Pro Tag wird mindestens ein **kostenpflichtiges** Kursangebot durchgeführt.
Beachten Sie, dass die Outdoorkurse und die Geräteausleihe witterungsabhängig sind - es steht ein Alternativprogramm zur Verfügung.

WOCHE
04.05.–10.05.2026

Freitag, 08.05.2026

LASERBIATHLON

13:30–14:30 Uhr Sporthalle 1



9,- Euro pro Person

SCHWIMMEN IN 25M-HALLE

08:30–09:30 Uhr*

SAUNANUTZUNG

Nach Absprache mit der Rezeption

AUSLEIHE VON OUTDOOR-EQUIPMENT

Nach Absprache mit der Rezeption

* zusätzliche Schwimmzeiten finden Sie an unserer Monitorwand

Freitag, 08.05.2026

BOGENSCHIESSEN

15:00–16:00 Uhr Werferhaus



9,- Euro pro Person

CROSS-TRAINING

16:30–17:30 Uhr Gewichtheberaum



9,- Euro pro Person

Freitag, 08.05.2026

SCHWIMMEN IN 25M-HALLE

18:00–19:00 Uhr*

SAUNANUTZUNG

Nach Absprache mit der Rezeption

AUSLEIHE VON OUTDOOR-EQUIPMENT

Nach Absprache mit der Rezeption

* zusätzliche Schwimmzeiten finden Sie an unserer Monitorwand

YOGA

19:00–20:00 Uhr Tanzsaal



8,- Euro pro Person

Samstag, 09.05.2026

STRETCH & RELAX

08:45–09:45 Uhr Gewichtheberaum



8,- Euro pro Person

SCHWIMMEN IN 25M-HALLE

07:00–08:00 Uhr & 15:00–16:00 Uhr*

SAUNANUTZUNG

Nach Absprache mit der Rezeption

AUSLEIHE VON OUTDOOR-EQUIPMENT

Nach Absprache mit der Rezeption

* zusätzliche Schwimmzeiten finden Sie an unserer Monitorwand

AKTIV DURCH DIE WOCHE!

Anmeldung für die Kurse an unserer Rezeption.
Pro Tag wird mindestens ein **kostenpflichtiges** Kursangebot durchgeführt.
Beachten Sie, dass die Outdoorkurse und die Geräteausleihe witterungsabhängig sind - es steht ein Alternativprogramm zur Verfügung.

WOCHE
04.05.-10.05.2026

Samstag, 09.05.2026

BOGENSCHIESSEN

13:00–14:00 Uhr Werferhaus



9,- Euro pro Person

YOGA

19:00–20:00 Uhr Tanzsaal



8,- Euro pro Person

Sonntag, 10.05.2026

YOGA

09:00–10:00 Uhr Kinosaal



8,- Euro pro Person

SCHWIMMEN IN 25M-HALLE

07:00–08:00 Uhr & 15:00–16:00 Uhr*

SAUNANUTZUNG

Nach Absprache mit der Rezeption

AUSLEIHE VON OUTDOOR-EQUIPMENT

Nach Absprache mit der Rezeption

* zusätzliche Schwimmzeiten finden Sie an unserer Monitorwand

Sonntag, 10.05.2026

DRUMS ALIVE

10:00–11:00 Uhr Tanzsaal



8,- Euro pro Person

SUP-FITNESS

13:30–14:30 Uhr Schwimmhalle 1



9,- Euro pro Person

Sportbar



jeden Freitag und Samstag geöffnet
von 19:30–24:00 Uhr

SPORTPARK
RABENBERG



HIKE&BIKE

RABENBERG - FICHELBERG - KEILBERG

BEQUEM UNTERWEGS ZWISCHEN RABEN-, FICHEL- UND KEILBERG

Unser wöchentlicher Wander- und Bikebus am Mittwoch bietet sich perfekt an, für einen Ausflug nach Oberwiesenthal oder hinauf auf den Keilberg. Die Nutzung ist mit der Gästekarte Erzgebirge kostenfrei.

SIE HABEN DREI MÖGLICHKEITEN

1. Geführte Wanderung: Fahrt bis zur Station Bächelhütte/ Tellerhäuser – Teilnahme an einer geführten Wanderung mit Wanderleiter bis zum Schmalspurbahn Museum Rittersgrün – dort holt Sie der Bus am Nachmittag wieder ab. Streckenlänge ca. 12 km, Dauer: ca. 5 h, Unterwegs besteht die Möglichkeit zur Einkehr am neuen Imbiss in Ehrenzipfel. Die Wanderung ist anmeldepflichtig.

2. Ein Tag in Oberwiesenthal und Umgebung – erkundet die wunderbare Landschaft rund um den Fichtelberg – Sachsens höchsten Gipfel.

3. Bikebus ab 03.06.2026: Nutzt den Bikebus, um auf dem Keilberg oder dem Fichtelberg Fahrrad zu fahren.

FAHRPLAN WANDERBUS (nach Voranmeldung)

Sportpark Rabenberg-Erlabrunn-Breitenbrunn-Rittersgrün-Tellerhäuser-Keilberg-Oberwiesenthal				
	ab		an	
09:05		Sportpark Rabenberg		15:59
09:20		Erlabrunn, Alte Schleiferei		15:44
09:25		Breitenbrunn, Dorfberg		15:39
09:30		Breitenbrunn, Adners Gasthof		15:29
09:38		Rittersgrün, Landhotel		15:21
09:40		Rittersgrün, Schule		15:18
09:53		Tellerhäuser, Wendeschleife		15:10
09:56		Oberwiesenthal, Bächelhütte		15:07
09:58		Oberwiesenthal, Neues Haus		15:05
10:15	▼	Oberwiesenthal, Schwebebahn / Sparingberg		15:00
	an		ab	



Anmeldung bitte bis spätestens Dienstag 21:00 Uhr an unserer Rezeption.



WANDERBUS
ab 13.05. bis 28.10.2026

BIKEBUS
ab 03.06. bis 30.09.2026

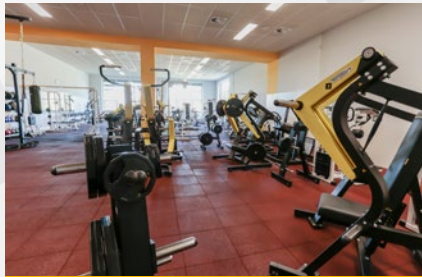
AKTIV DURCH DIE WOCHEN!

Gestalte deine Woche ganz nach deinem Geschmack. Mit unseren zahlreichen Sport- und Freizeitangeboten kannst du deinen Aufenthalt flexibel planen.



TRAILS

April–Oktober
täglich von 08:00–17:00 Uhr



FITNESSRAUM

07:00–22:00 Uhr*



ABENTEUERPARK 860

aktuelle Öffnungszeiten
auf der Webseite



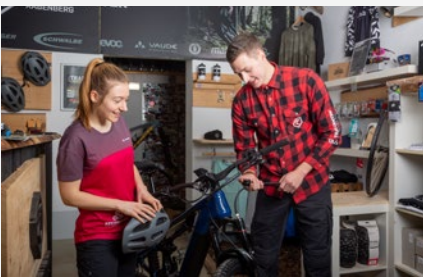
WANDERN

täglich*



TRAILCAFE

Sa., So. & feiertags
von 09:00–17:00 Uhr



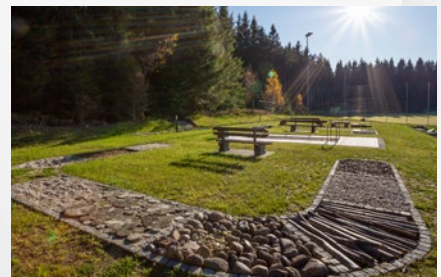
BIKEVERLEIH-TRAILCENTER

täglich von 09:00–17:00 Uhr



BOWLING, DART, BILLARD

täglich*



BARFUSSPFAD MIT KNEIPPBECKEN

täglich*

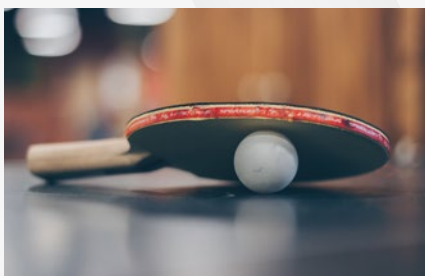
*nach Absprache mit der Rezeption

AUSLEIHE VON GERÄTEN

Abgabe mit unserer Rezeption.

Die Geräteausleihe ist teilweise kostenpflichtig und witterungsabhängig.

SPORTPARK
RABENBERG



TISCHTENNIS
Ball und Schläger



TENNIS
Ball und Schläger



NORDIC-WALKING-EQUIPMENT



BADMINTON
Ball und Schläger



GPS-GERÄT



SQUASH
Ball und Schläger



INLINE SKATES
ab Größe 28



WAVEBOARD

SPORTPARK
RABENBERG