

**AKTIV DURCH  
DIE WOCHEN!**

SPORTPARK  
RABENBERG

**DER ORT  
FÜR  
SPORT  
SPORTPARK  
RABENBERG**

*Dein aktiver Urlaub  
auf dem Rabenberg.*

SPORTPARK  
RABENBERG

# AKTIV DURCH DIE WOCHEN!

Anmeldung für die Kurse an unserer Rezeption.  
Pro Tag wird mindestens ein **kostenpflichtiges** Kursangebot durchgeführt.  
Beachten Sie, dass die Outdoorkurse und die Geräteausleihe  
witterungsabhängig sind - es steht ein Alternativprogramm zur Verfügung.

**WOCHE**  
11.05.-17.05.2026

Montag, 11.05.2026

## DRUMS ALIVE

09:30–10:30 Uhr Tanzsaal



8,-  
Euro  
pro Person

## SCHWIMMEN IN 25M-HALLE

07:00–08:00 Uhr & 18:00–19:00 Uhr\*

## SAUNANUTZUNG

Nach Absprache mit der Rezeption

## AUSLEIHE VON OUTDOOR-EQUIPMENT

Nach Absprache mit der Rezeption

\* zusätzliche Schwimmzeiten finden Sie an unserer Monitorwand

Dienstag, 12.05.2026

## SCHWIMMEN IN 25M-HALLE

07:00–08:00 Uhr & 16:00–17:00 Uhr\*

## SAUNANUTZUNG

Nach Absprache mit der Rezeption

## AUSLEIHE VON OUTDOOR-EQUIPMENT

Nach Absprache mit der Rezeption

\* zusätzliche Schwimmzeiten finden Sie an unserer Monitorwand

## YOGA

15:45–16:45 Uhr Kinosaal



8,-  
Euro  
pro Person

Mittwoch, 13.05.2026

## BRAINFITNESS

09:15–10:15 Uhr Kinosaal



8,-  
Euro  
pro Person

## SCHWIMMEN IN 25M-HALLE

12:00–13:00 Uhr & 18:00–19:00 Uhr\*

## SAUNANUTZUNG

Nach Absprache mit der Rezeption

## AUSLEIHE VON OUTDOOR-EQUIPMENT

Nach Absprache mit der Rezeption

\* zusätzliche Schwimmzeiten finden Sie an unserer Monitorwand

Donnerstag, 14.05.2026

## SCHWIMMEN IN 25M-HALLE

12:00–13:00 Uhr\*

## SAUNANUTZUNG

Nach Absprache mit der Rezeption

## AUSLEIHE VON OUTDOOR-EQUIPMENT

Nach Absprache mit der Rezeption

\* zusätzliche Schwimmzeiten finden Sie an unserer Monitorwand

## AQUAFITNESS

08:30–09:30 Uhr Schwimmhalle 1



8,-  
Euro  
pro Person

# AKTIV DURCH DIE WOCHE!

Anmeldung für die Kurse an unserer Rezeption.  
Pro Tag wird mindestens ein **kostenpflichtiges** Kursangebot durchgeführt.  
Beachten Sie, dass die Outdoorkurse und die Geräteausleihe witterungsabhängig sind - es steht ein Alternativprogramm zur Verfügung.

**WOCHE**  
11.05.-17.05.2026

Donnerstag, 14.05.2026

## SUP-FITNESS

10:00–11:00 Uhr Schwimmhalle 1



## LASERBIATHLON

13:30–14:30 Uhr Sporthalle 1



Donnerstag, 14.05.2026

## STRETCH & RELAX

16:00–17:00 Uhr Tanzsaal



## SCHWIMMEN IN 25M-HALLE

18:15–20:00 Uhr\*

### SAUNANUTZUNG

Nach Absprache mit der Rezeption

### AUSLEIHE VON OUTDOOR-EQUIPMENT

Nach Absprache mit der Rezeption

\* zusätzliche Schwimmzeiten finden Sie an unserer Monitorwand

Freitag, 15.05.2026

## SCHWIMMEN IN 25M-HALLE

12:00–13:00 Uhr\*

### SAUNANUTZUNG

Nach Absprache mit der Rezeption

### AUSLEIHE VON OUTDOOR-EQUIPMENT

Nach Absprache mit der Rezeption

\* zusätzliche Schwimmzeiten finden Sie an unserer Monitorwand

## LASERBIATHLON

09:30–10:30 Uhr Sporthalle 1



Freitag, 15.05.2026

## MIRIQUIDI BIKETOUR

13:30–14:30 Uhr Treffpunkt Rezeption



## SCHWIMMEN IN 25M-HALLE

18:00–19:00 Uhr\*

### SAUNANUTZUNG

Nach Absprache mit der Rezeption

### AUSLEIHE VON OUTDOOR-EQUIPMENT

Nach Absprache mit der Rezeption

\* zusätzliche Schwimmzeiten finden Sie an unserer Monitorwand

# AKTIV DURCH DIE WOCHEN!

Anmeldung für die Kurse an unserer Rezeption.  
Pro Tag wird mindestens ein **kostenpflichtiges** Kursangebot durchgeführt.  
Beachten Sie, dass die Outdoor-Kurse und die Geräteausleihe  
witterungsabhängig sind - es steht ein Alternativprogramm zur Verfügung.

**WOCHE**  
11.05.-17.05.2026

Samstag, 16.05.2026

**SCHWIMMEN IN 25M-HALLE**  
09:00-10:00 Uhr & 18:00-19:00 Uhr\*

**SAUNANUTZUNG**  
Nach Absprache mit der Rezeption

**AUSLEIHE VON OUTDOOR-EQUIPMENT**  
Nach Absprache mit der Rezeption

\* zusätzliche Schwimmzeiten finden Sie an unserer Monitorwand

## ABENTEUERPARK860

Öffnungszeiten & Preise online



Sonntag, 17.05.2026

**SAUNA**  
Terminabsprache an der Rezeption



**SCHWIMMEN IN 25M-HALLE**  
12:00-13:00 Uhr & 18:45-19:45 Uhr\*

**SAUNANUTZUNG**  
Nach Absprache mit der Rezeption

**AUSLEIHE VON OUTDOOR-EQUIPMENT**  
Nach Absprache mit der Rezeption

\* zusätzliche Schwimmzeiten finden Sie an unserer Monitorwand

Sportbar



jeden Freitag und Samstag geöffnet  
von 19:30-24:00 Uhr

**SPORTPARK**  
**RABENBERG**



# HIKE&BIKE

RABENBERG - FICHELBERG - KEILBERG

## BEQUEM UNTERWEGS ZWISCHEN RABEN-, FICHEL- UND KEILBERG

Unser wöchentlicher Wander- und Bikebus am Mittwoch bietet sich perfekt an, für einen Ausflug nach Oberwiesenthal oder hinauf auf den Keilberg. Die Nutzung ist mit der Gästekarte Erzgebirge kostenfrei.

### SIE HABEN DREI MÖGLICHKEITEN

**1. Geführte Wanderung:** Fahrt bis zur Station Bächelhütte/ Tellerhäuser – Teilnahme an einer geführten Wanderung mit Wanderleiter bis zum Schmalspurbahn Museum Rittersgrün – dort holt Sie der Bus am Nachmittag wieder ab. Streckenlänge ca. 12 km, Dauer: ca. 5 h, Unterwegs besteht die Möglichkeit zur Einkehr am neuen Imbiss in Ehrenzipfel. Die Wanderung ist anmeldepflichtig.

**2. Ein Tag in Oberwiesenthal und Umgebung** – erkundet die wunderbare Landschaft rund um den Fichtelberg – Sachsens höchsten Gipfel.

**3. Bikebus** ab 03.06.2026: Nutzt den Bikebus, um auf dem Keilberg oder dem Fichtelberg Fahrrad zu fahren.

### FAHRPLAN WANDERBUS (nach Voranmeldung)

Sportpark Rabenberg-Erlabrunn-Breitenbrunn-Rittersgrün-Tellerhäuser-Keilberg-Oberwiesenthal				
	ab		an	
09:05		Sportpark Rabenberg		15:59
09:20		Erlabrunn, Alte Schleiferei		15:44
09:25		Breitenbrunn, Dorfberg		15:39
09:30		Breitenbrunn, Adners Gasthof		15:29
09:38		Rittersgrün, Landhotel		15:21
09:40		Rittersgrün, Schule		15:18
09:53		Tellerhäuser, Wendeschleife		15:10
09:56		Oberwiesenthal, Bächelhütte		15:07
09:58		Oberwiesenthal, Neues Haus		15:05
10:15	▼	Oberwiesenthal, Schwebebahn / Sparingberg		15:00
	an		ab	



Anmeldung bitte bis spätestens Dienstag 21:00 Uhr an unserer Rezeption.



**WANDERBUS**  
ab 13.05. bis 28.10.2026

**BIKEBUS**  
ab 03.06. bis 30.09.2026

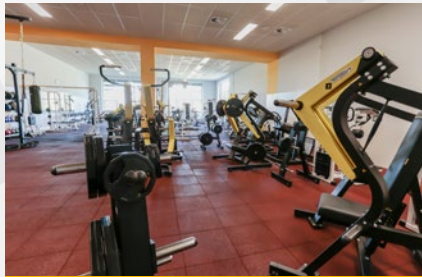
# AKTIV DURCH DIE WOCHE!

Gestalte deine Woche ganz nach deinem Geschmack. Mit unseren zahlreichen Sport- und Freizeitangeboten kannst du deinen Aufenthalt flexibel planen.



## TRAILS

April–Oktober  
täglich von 08:00–17:00 Uhr



## FITNESSRAUM

07:00–22:00 Uhr\*



## ABENTEUERPARK 860

aktuelle Öffnungszeiten  
auf der Webseite



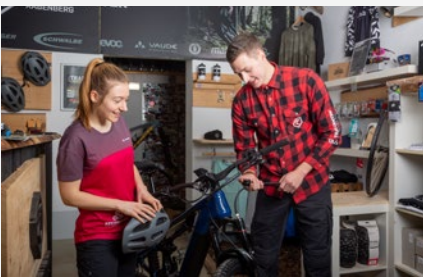
## WANDERN

täglich\*



## TRAILCAFE

Sa., So. & feiertags  
von 09:00–17:00 Uhr



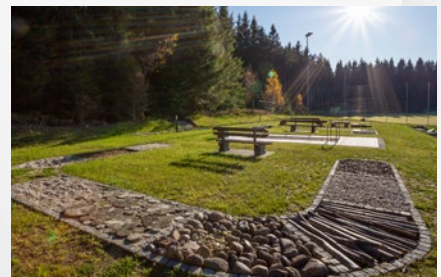
## BIKEVERLEIH-TRAILCENTER

täglich von 09:00–17:00 Uhr



## BOWLING, DART, BILLARD

täglich\*



## BARFUSSPFAD MIT KNEIPPBECKEN

täglich\*

\*nach Absprache mit der Rezeption

# AUSLEIHE VON GERÄTEN

*Abprache mit unserer Rezeption.*

*Die Geräteausleihe ist teilweise kostenpflichtig und witterungsabhängig.*

SPORTPARK  
RABENBERG



**TISCHTENNIS**  
Ball und Schläger



**TENNIS**  
Ball und Schläger



**NORDIC-WALKING-EQUIPMENT**



**BADMINTON**  
Ball und Schläger



**GPS-GERÄT**



**SQUASH**  
Ball und Schläger



**INLINE SKATES**  
ab Größe 28



**WAVEBOARD**

SPORTPARK  
RABENBERG